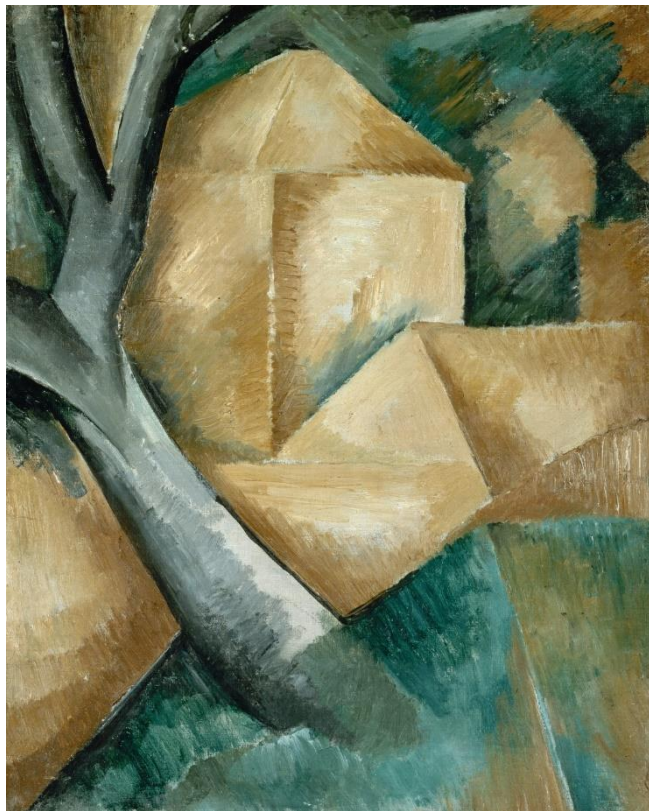


Durabilité et stratégie de développement du LaM

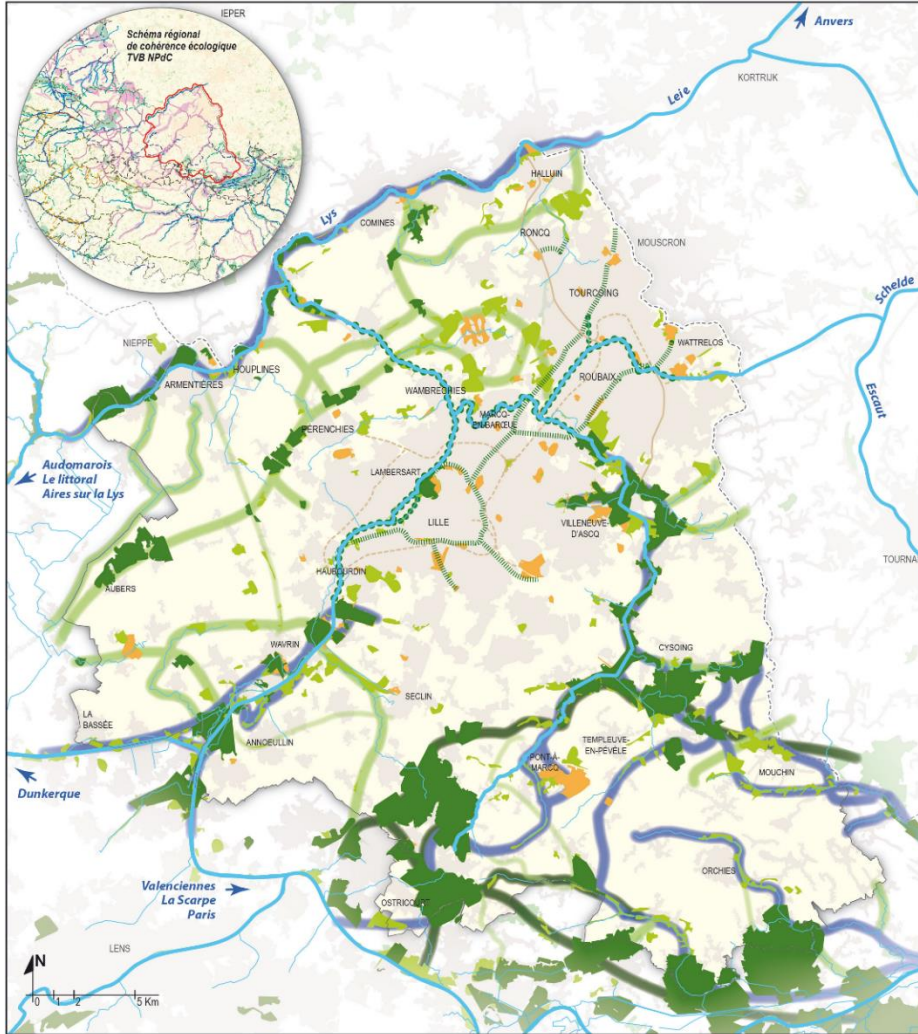




Georges BRAQUE, *Maisons et arbre*, été 1908, Huile sur toile, 40,5 x 32,5 cm. Donation de Geneviève et Jean Masurel en 1979. Inv. : 979.4.16 © Adagp, Paris. Crédit photographique : BERNARD Philip / Theo WIESEN, *Arbre*, avant 1988. Bois de conifère sculpté et peint, 90,5 x 49,5 x 41 cm. Donation de L'Aracine en 1999 avec le soutien du Fonds régional d'acquisition pour les musées (État/Conseil régional Nord-Pas de Calais). Inv. : 999.8.32 © droits réservés. Crédit photographique : Nicolas Dewitte/LaM Lille métropole musée d'art moderne d'art contemporain et d'art brut / **Simone FATTAL, *La Forêt*,** 2019. Lavis d'acide sur aquatinte, 71 x 88 cm 57 x 76 cm (hors marge). Don Simone Fattal en 2020. Inv. : 2020.2.5 © droits réservés. Crédit photographique : Nicolas Dewitte/LaM Lille métropole musée d'art moderne d'art contemporain et d'art brut

LE LAM SUR UN TERRITOIRE DE DÉVELOPPEMENT DURABLE

TRAME VERTE ET BLEUE ÉCOLOGIQUE



LE LAM SUR UN TERRITOIRE DE DÉVELOPPEMENT DURABLE



ECONOMIE ET TERTIAIRE

AGRICULTURE

LaM

NATURE

CULTURE/RECHERCHE

STRATEGIE EN 3 VOLETS

Axe 01 : réduction de l'impact écologique du LaM

Mettre en place les actions nécessaires à la réduction de l'impact écologique de son activité

- Programmation et bâtiment
- 2 échelles : établissement et individus

Axe 02 : proposer aux publics un regard croisé art et développement durable

Programme d'activités intégrant la question de la relation entre art et environnement

Axe 03 : incarner le virage du LaM sur la question écologique à travers le parc

Préserver la qualité et la biodiversité du parc tout en affirmant sa spécificité artistique et culturelle

Une stratégie qui infuse dans le nouveau PSC

LA TRANSITION ÉCOLOGIQUE EN ACTIONS

Axe 01 : réduction de l'impact écologique du LaM

- Relampage des salles d'exposition
- Sobriété scénographique
- Gestion améliorée des déchets
- Modifier les habitudes d'achat (ateliers pédagogiques)
- Guides des gestes écoresponsables

Axe 02 : proposer aux publics un regard croisé art et développement durable

- Ateliers de réflexion croisés
- Programmation culturelle qui interroge les enjeux nature/culture
- Activités vers les publics qui valorise les bonnes pratiques (ateliers de pratiques artistiques)

...

Axe 03 : incarner le virage du LaM sur la question écologique à travers le parc

- Traiter de la conservation des œuvres ET de la conservation de la nature
- Activités dans le parc proposé au public
- Imaginer une commande d'œuvre intégrant les enjeux de biodiversité

...