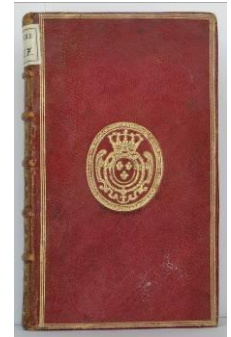


Reliures courantes et soignées

(fin XVe – fin XVIIIe siècle)

Version mise à jour. Printemps 2018

Fabienne Le Bars – Réserve des Livres rares
photographies et conception graphique Chiara De Gaetani



fin XVe > XVIe siècle

□ **Couture** > structure l'aspect final du dos

- À chevrons
- Nerfs doubles ou simples
- Lanières de peau

- Nerfs de ficelle



fin XVe – XVIe siècle

□ Mode d'attaches des plats

- Ais (bois) > lanières de peau ou de cuir



- Cartons (feuilletts contrecollés) > lanières de peau puis ficelle

- Lanières de peau



- Nerfs de ficelle

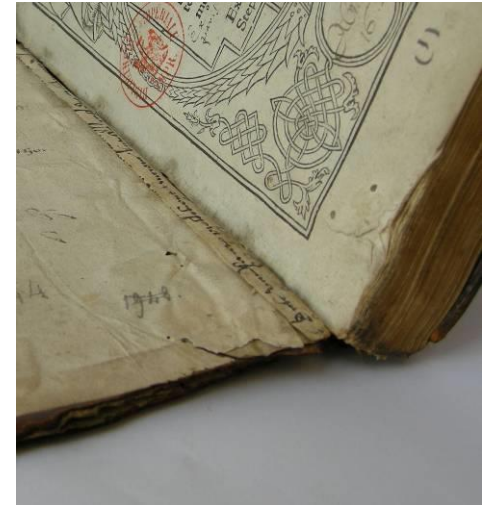


- Absence de cartons > lanières de peau



fin XV^e – XVI^e siècle

□ **Renforts** : matériaux de réemploi



- Charnières (bandes dans le mors)

- Claies (bandes enveloppant le dos)
 - > collées de part et d'autre des nerfs

□ **Gardes**

- Papier blanc
- Absentes

fin XVe – XVIe siècle

□ Tranchefiles

- Lanières de peau
- Fils tressés sur âme de peau ou ficelle
 - Simple
 - Chapiteau
 - Teinte unie
 - Teinte bicolore



fin XV^e – XVI^e siècle

□ Aspect des plats et des tranches

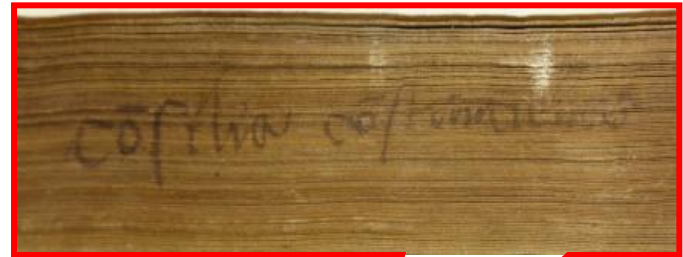
Cartons



- Cartons composés de papiers vierges ou défaits imprimés ou manuscrits contrecollés les uns aux autres

Tranches

- Nues /teintées
- Titres manuscrits
- Traces du ciseau à rogner



fin XV^e – XVI^e siècle

□ Couvrure en peau retournée

- Étiquette manuscrite au dos



- Étiquette manuscrite sur le plat



fin XV^e – XVI^e siècle

- ❑ Couvrure en peau retournée ou mégie > aspect des plats et dos



- Titre manuscrit sur le plat



- Rempli > teinte d'origine

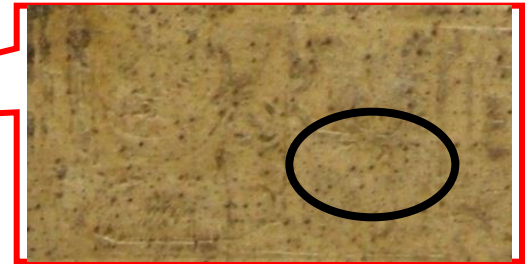
- Traces de liens en peau

fin XVe > XVIIIe siècle

□ **Couverture en peau de truie > domaine germanique**



- Pores de la peau > triangle



- Décor estampé à froid
- Fers / Roulettes / Plaques
- Dos à nerfs
- Tranches nues
- Tranches teintées rouges et bleues > XVIIe et XVIIIe s.

- Fermoirs métalliques

fin XV^e – Première moitié XVI^e siècle

□ Couvrure en veau à décor estampé à froid

• Décor aux fers

• Décor à la roulette



fin XV^e – Première moitié XVI^e siècle

□ Couvrure en veau avec décors estampés à froid

- Décor à la roulette (motifs Renaissance)



- Décor à la plaque



Nom de libraire



fin XV^e – XVI^e siècle

□ Couvrure en parchemin souple

- Dos long
- Absence de carton
- Rabats
- Lanières
- Passes



Mi XVIe siècle

□ Couvrure en veau à décor doré



• Fer plein or

• Fer évidé



Deuxième moitié XVIe siècle

□ Couvrure en veau à décor doré

• Fer azuré, titre doré

• Plaque azurée



Nom de l'amateur

Deuxième moitié XVIe siècle

□ Couvrure en parchemin ou vélin à décor doré

- Dos long compartimenté

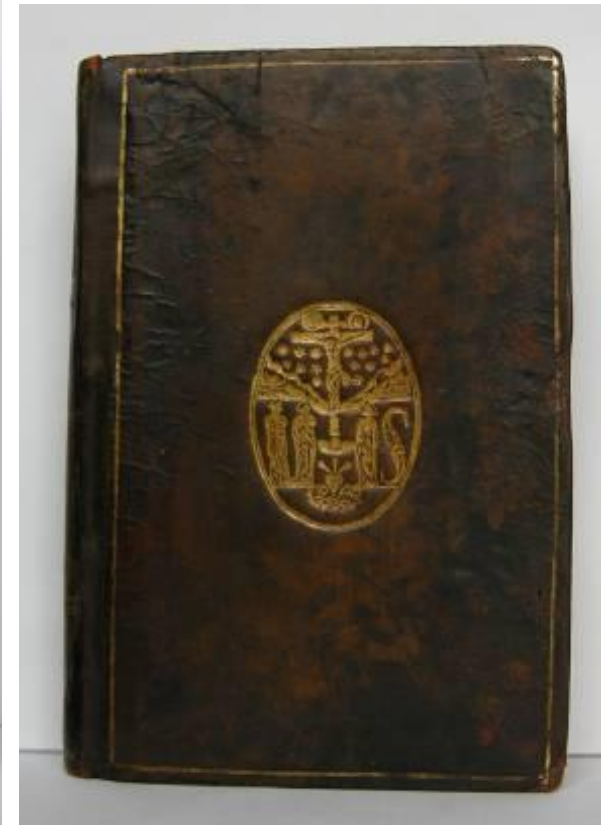
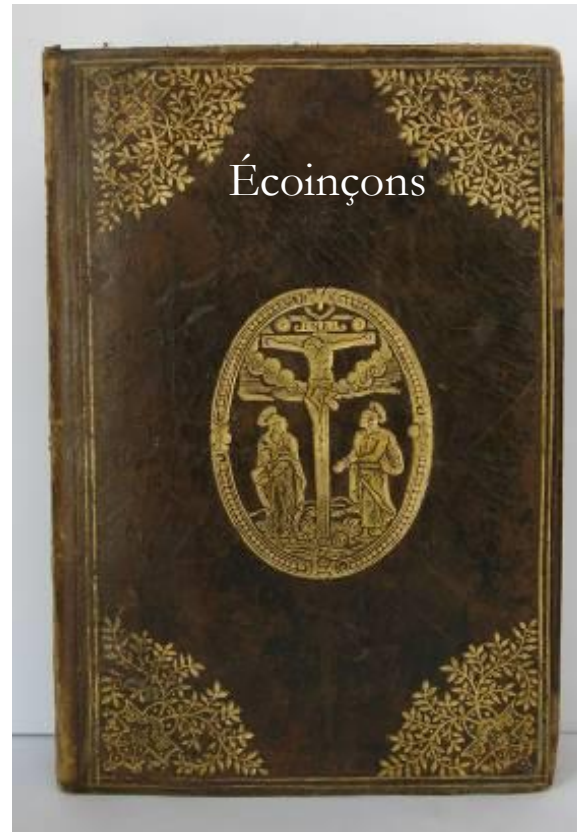
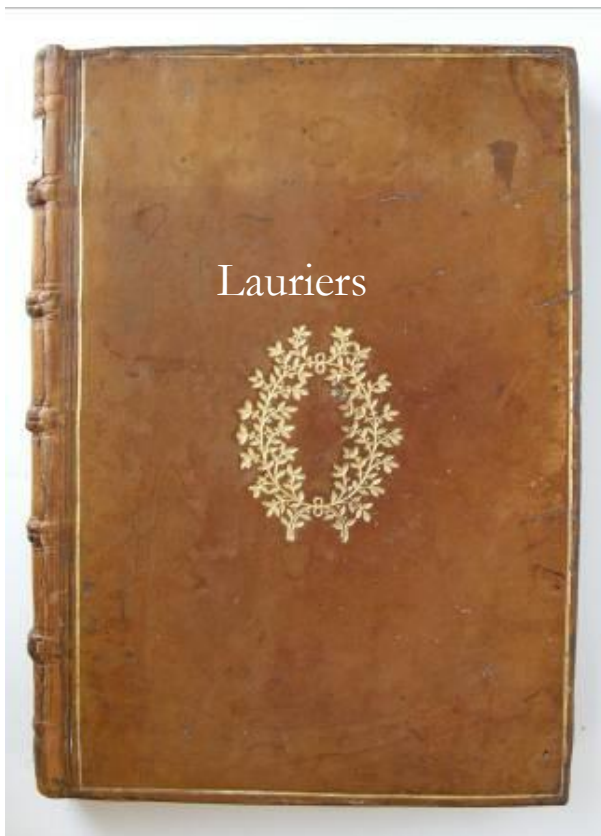


Deuxième moitié XVIe siècle

□ Couvrure en veau à décor doré

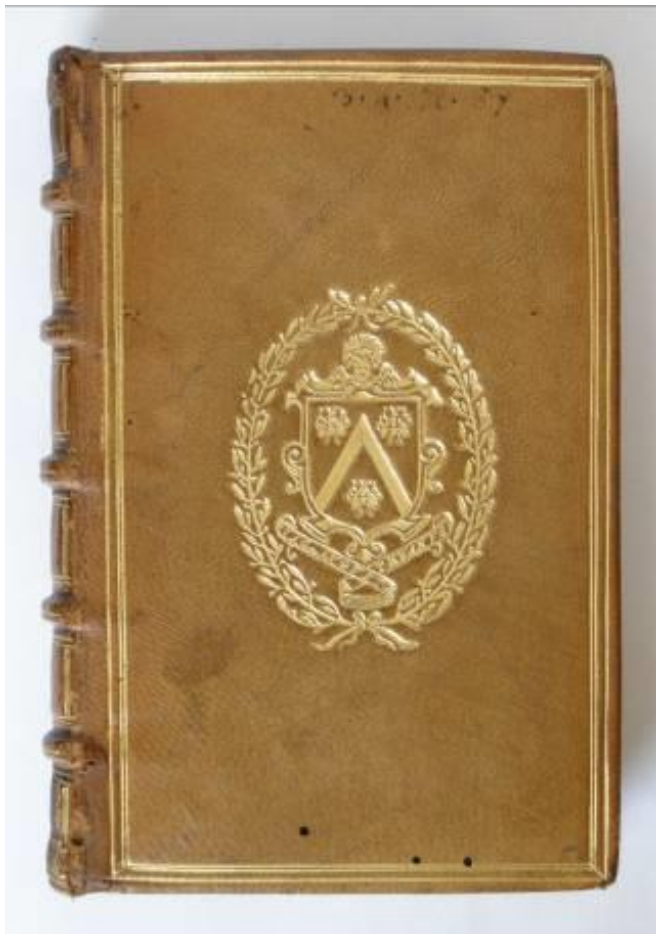
- Couronne de feuillage

- Sujets religieux > crucifixion



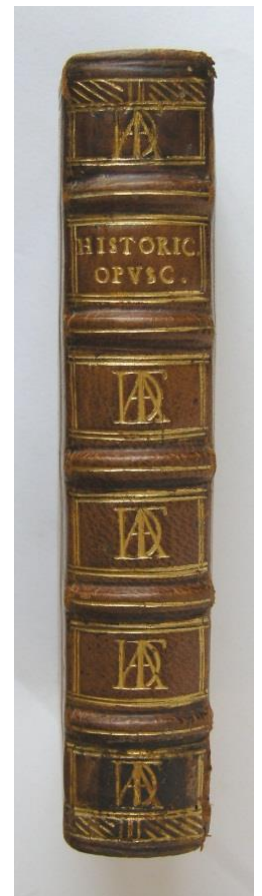
Fin XVIe siècle

□ Reliures soignées en maroquin



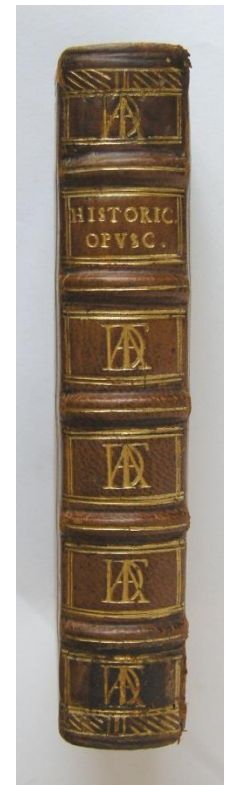
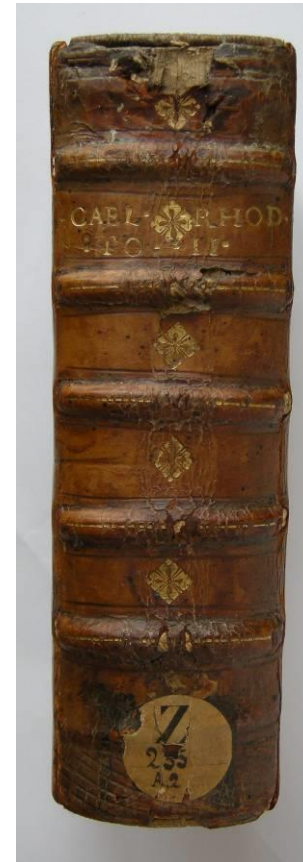
- Reliure armoriée > maroquin

- Armes sur les plats
- Chiffre au dos



fin XV^e – XVI^e siècle

□ Aspect du dos



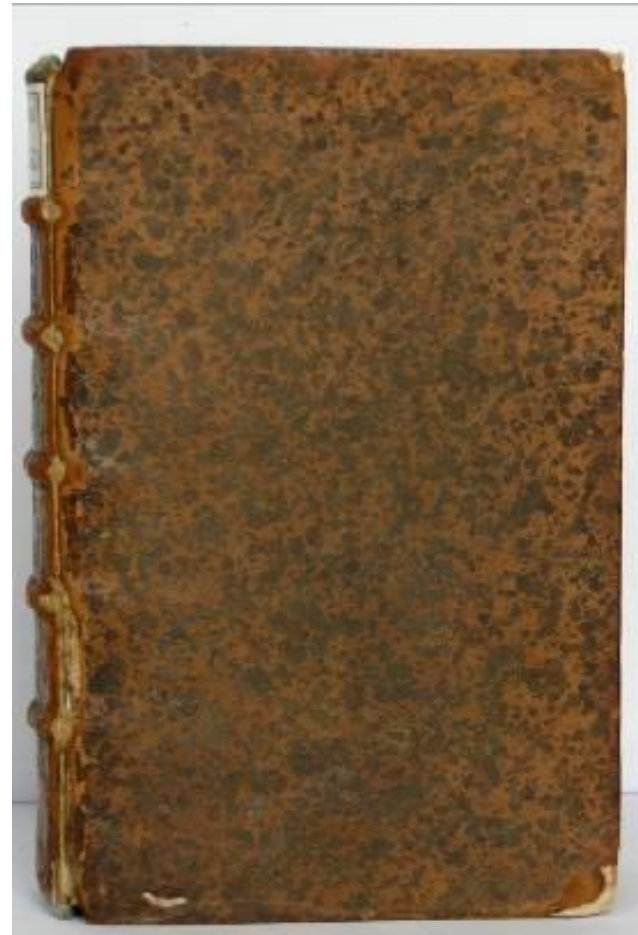
□ **Couvrures courantes en veau et basane**

• **Dos**

Titrage > tome

Décor filigrané

Centre et coins



• **Veau marbré**

> moucheté

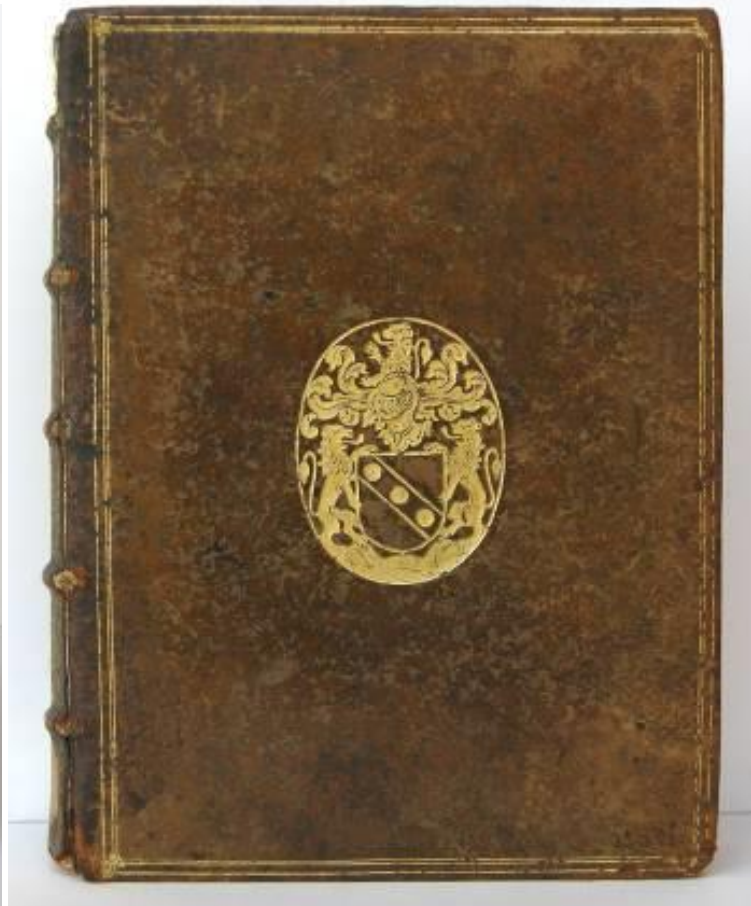
> tacheté

> jaspé, ...

□ Couvrures courantes en veau et basane



- Fers filigranés
- Volutes
- Palettes ornées



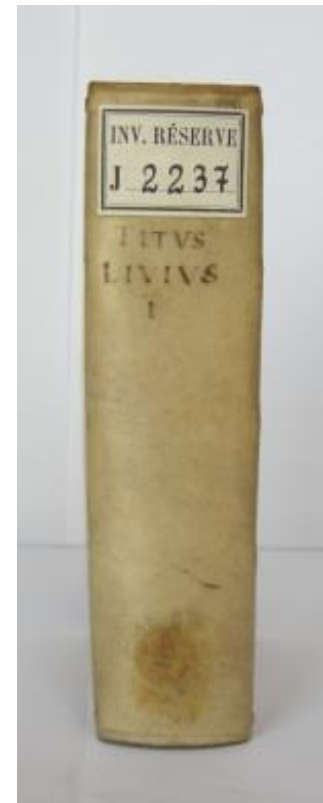
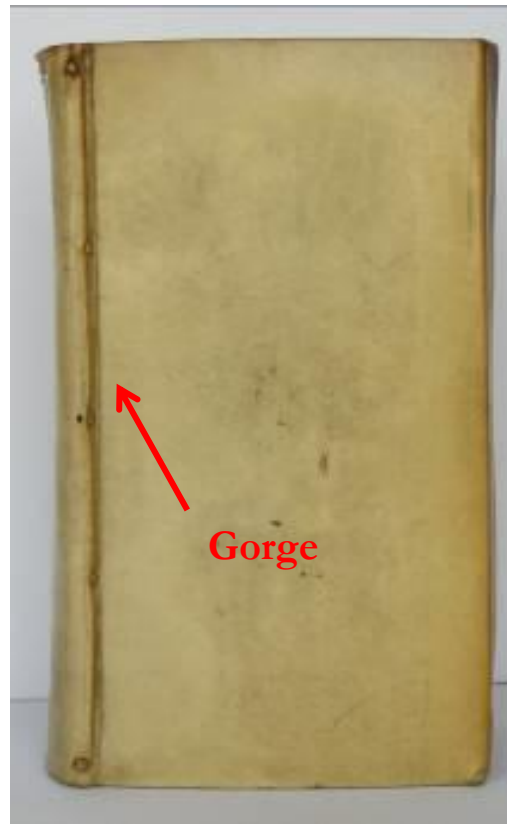
- Veau marbré
- Reliure armoriée

□ Couvrure en parchemin souples ou rigides

- Parchemin souple moucheté



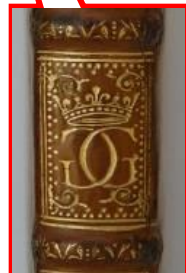
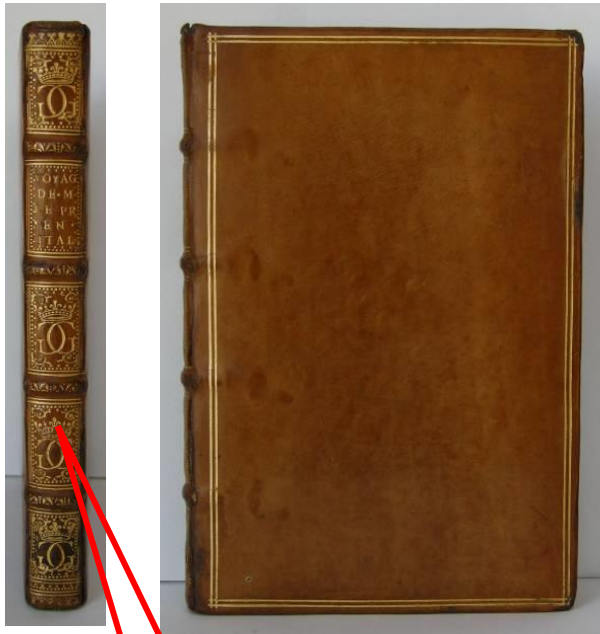
- Parchemin rigide, couleur naturelle



XVIIe siècle

□ Couvrures soignées en veau

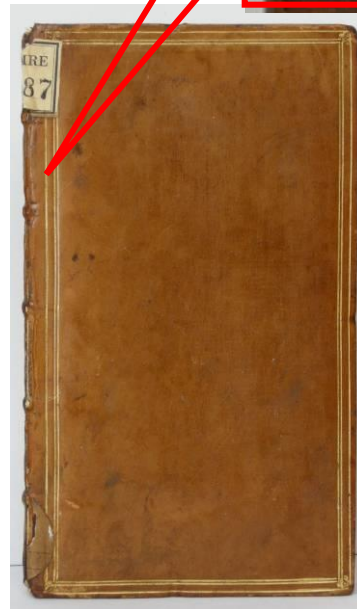
Encadrement : 2 ou 3 filets



- Veau fauve
- Veau blond



- Fers filigranés



- Titre doré



- Palette ornée

XVIIe siècle

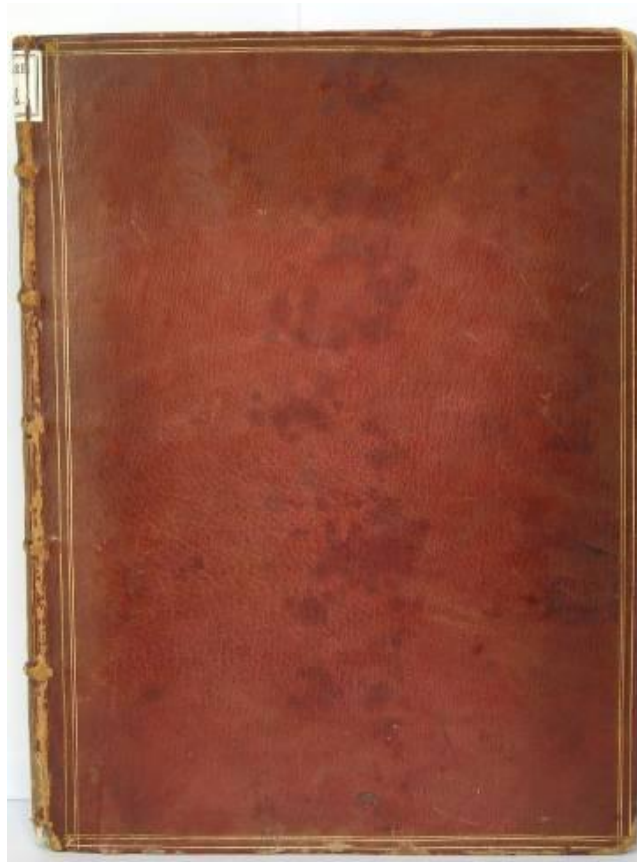
□ Reliures soignées en maroquin

Encadrement : 2 ou 3 filets

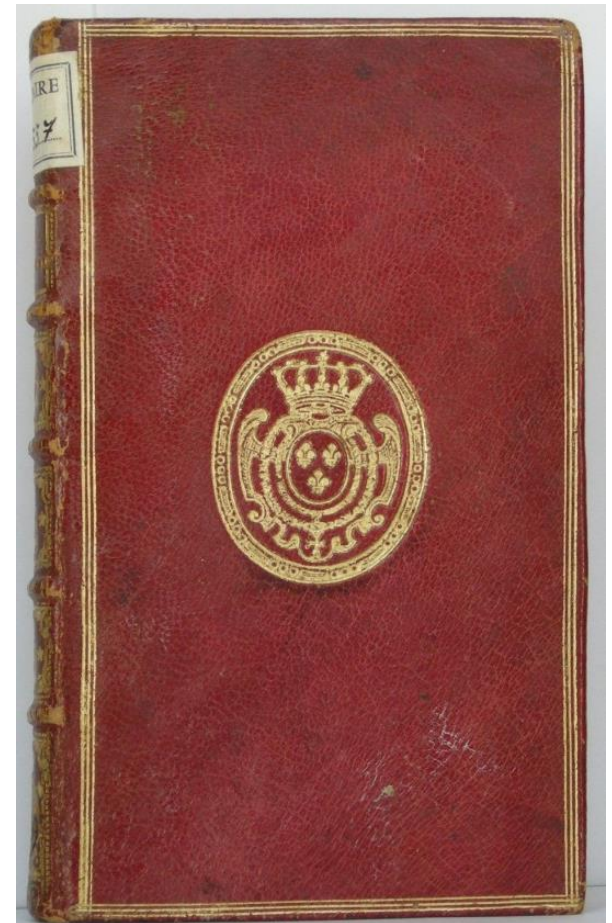
- Reliure sans décor



- Dos orné, fers filigranés (centre et coins, triples points)



- Reliure armoriée simple

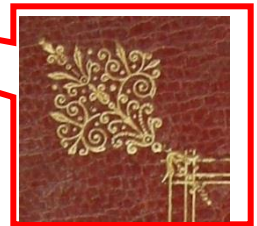
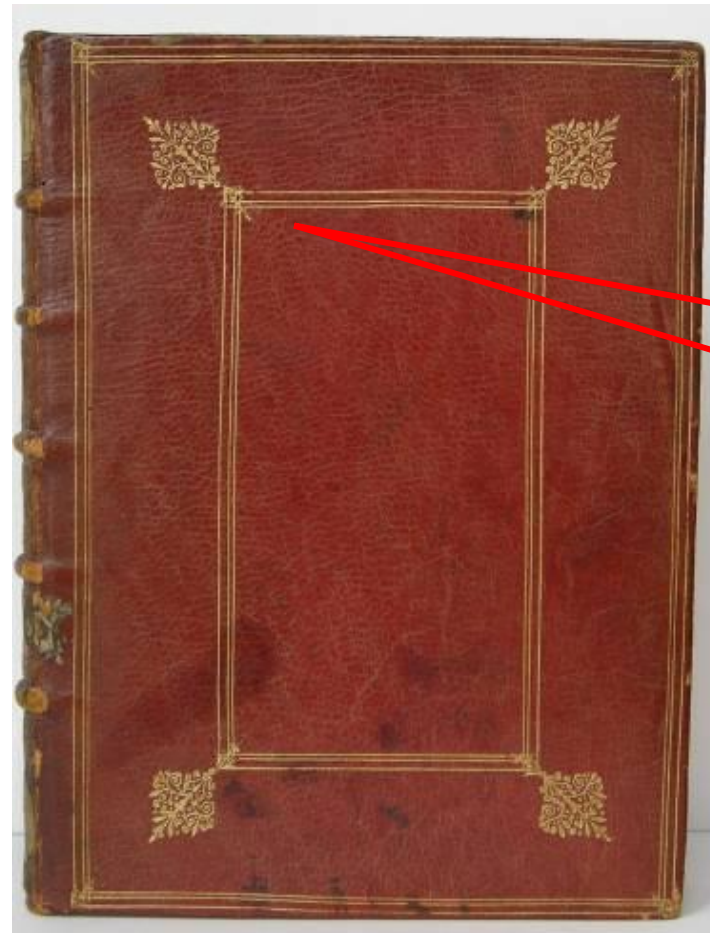


□ Reliures soignées en maroquin > encadrements

Encadrement : 2 ou 3 filets



• Encadrement de filets doubles



• Décor à la Duseuil > filets 2 +1

XVIIe siècle

□ Couvrures soignées en parchemin



- Teinté en vert



- Décor à la Duseuil

XVIIe siècle

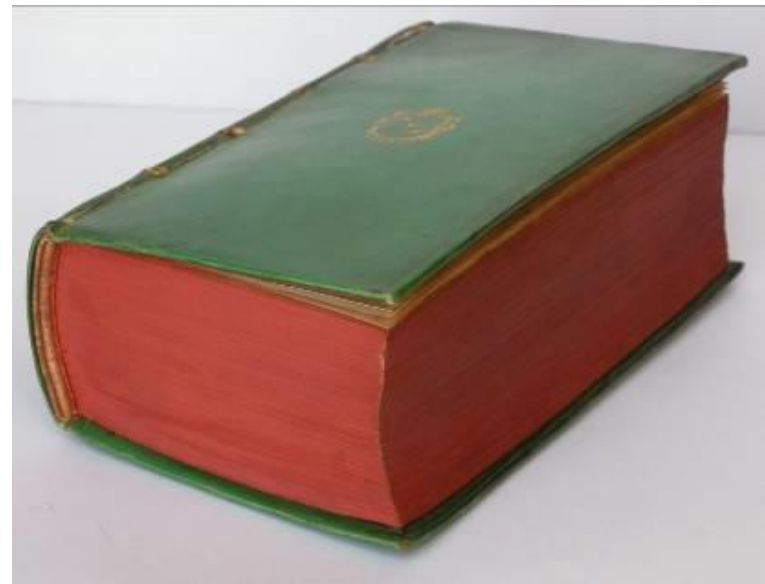
□ Tranches



Jaspée bleu > petites taches bleues éparses



Jaspée rouge > petites taches rouges éparses



Teinte pleine couleur > rouge

XVIIe siècle

□ Tranches



Marbrée

- > Reliure soignée
- > Motifs, plusieurs couleurs



Dorée sur marbrure

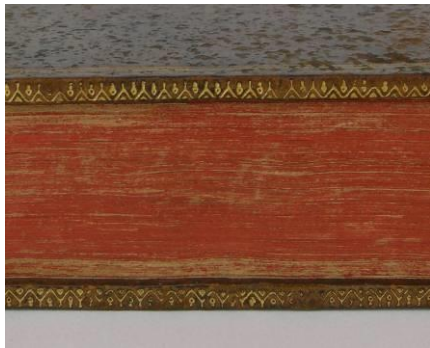
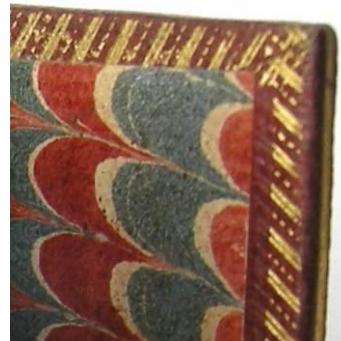
- > Reliure soignée, semi-luxe

XVIIe siècle

❑ Chasses et coupes ornées de petits motifs dorés



- Dentelle intérieure



❑ Coiffes ornées

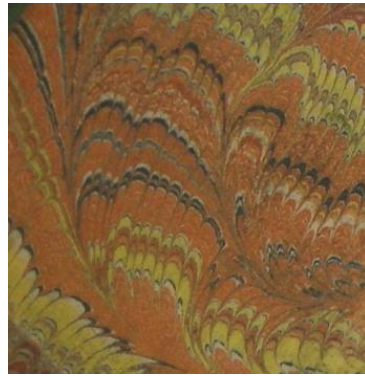


- Palette ornée

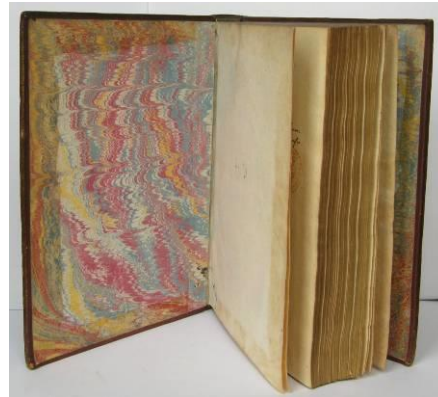
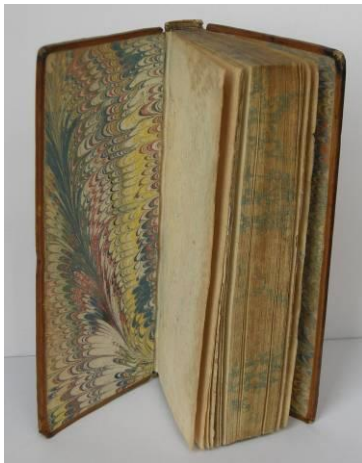
- Coupes > Palette ou dentelle ornée (formes géométriques ou florales)

XVIIe siècle

□ Contregardes marbrées seules - Reliures soignées

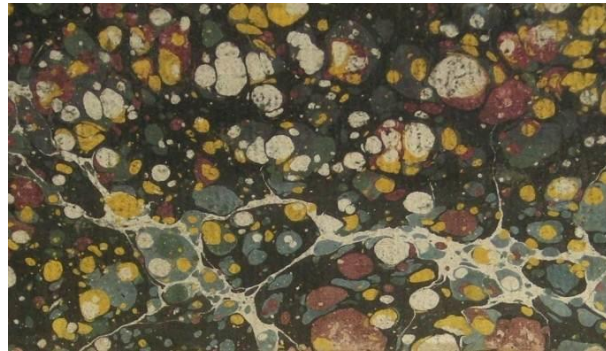
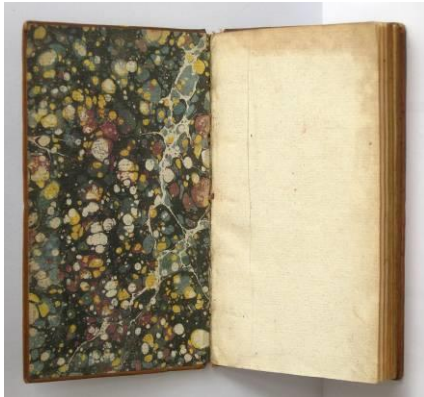


- Motif petit peigne droit (historiquement le premier réalisé en France)



XVIIe siècle

□ Contregardes marbrées seules - Reliures soignées



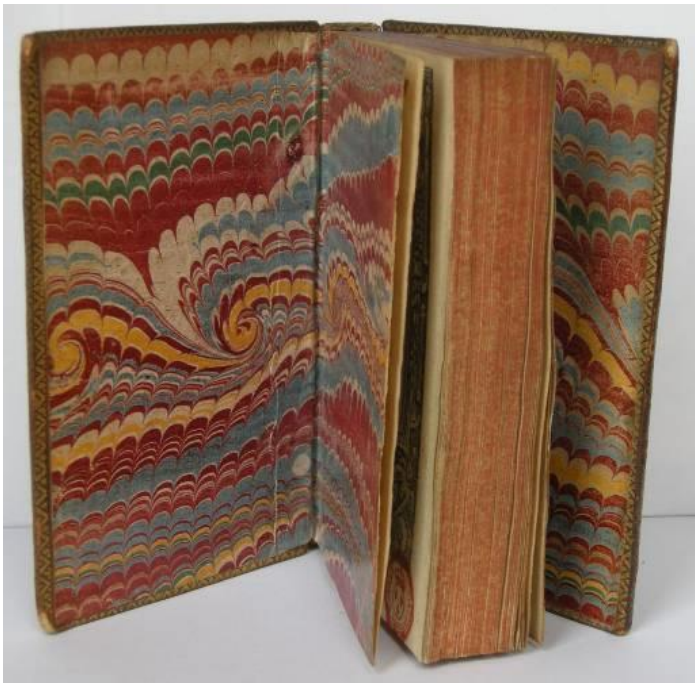
- Motif caillouté (2^e moitié du XVIIe s.)



XVIIe siècle

□ Gardes marbrées : jeu complet

> Reliures soignées puis courantes



• Peigne tourniquet

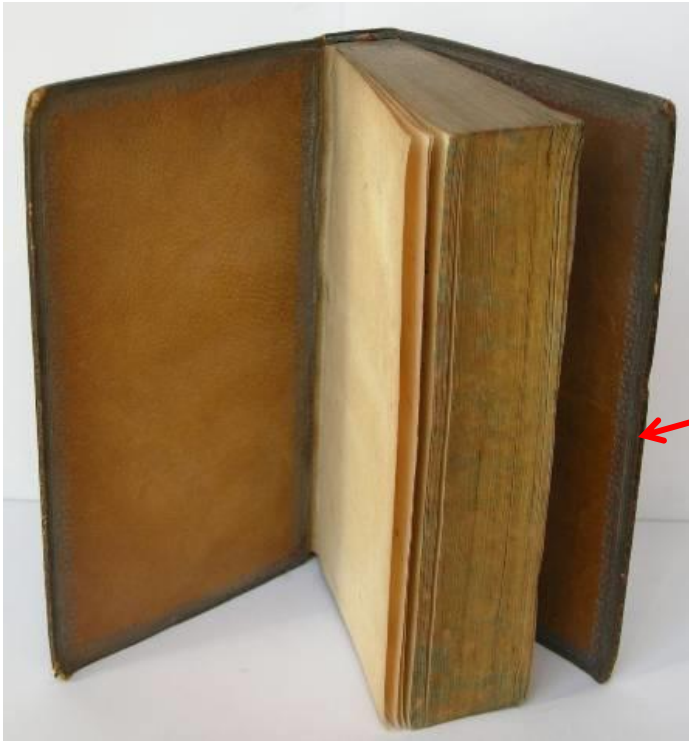


• Peigne large droit

XVIIe siècle

□ Contreplats en maroquin > Doublures

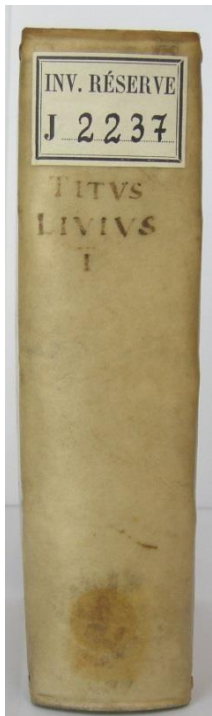
- Reliures soignées



Détail : dentelle intérieure
(roulette ornée)

XVIIe siècle

□ Aspect du dos

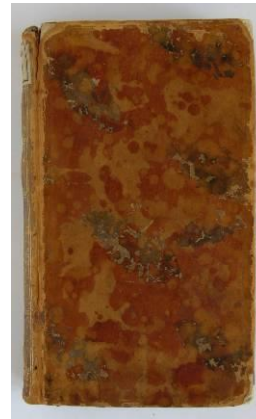


XVIII^e siècle

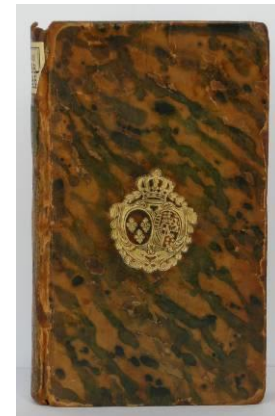
□ Reliures courantes : couverture en veau et basane traitées



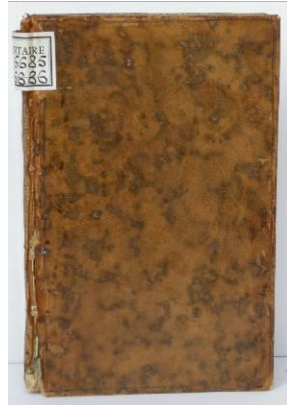
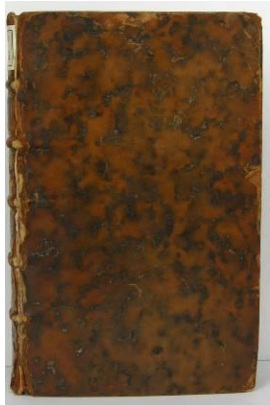
• Naturel



• Ecaille



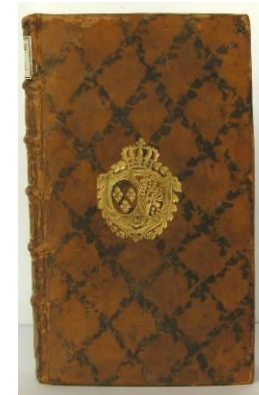
• Veiné



• Tacheté



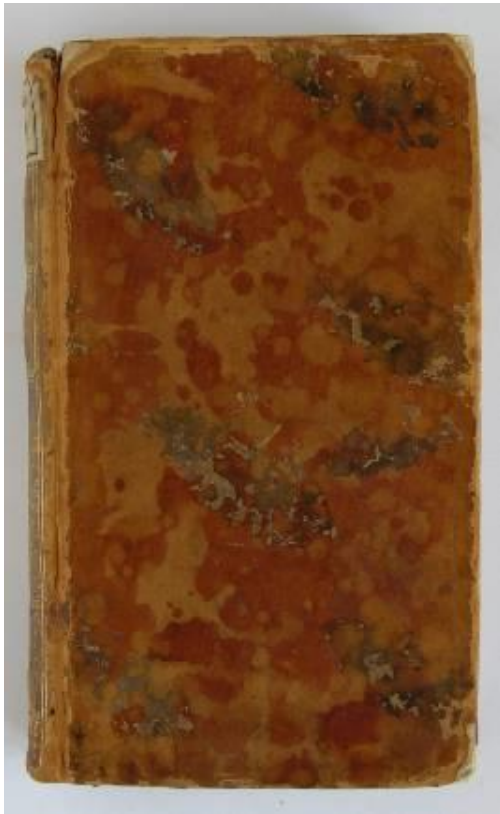
• Porphyre



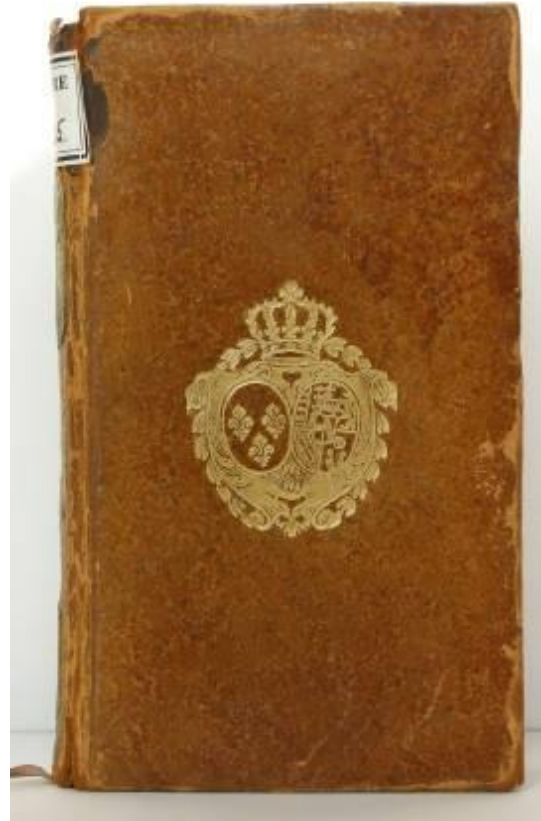
• Motif divers

XVIII^e siècle

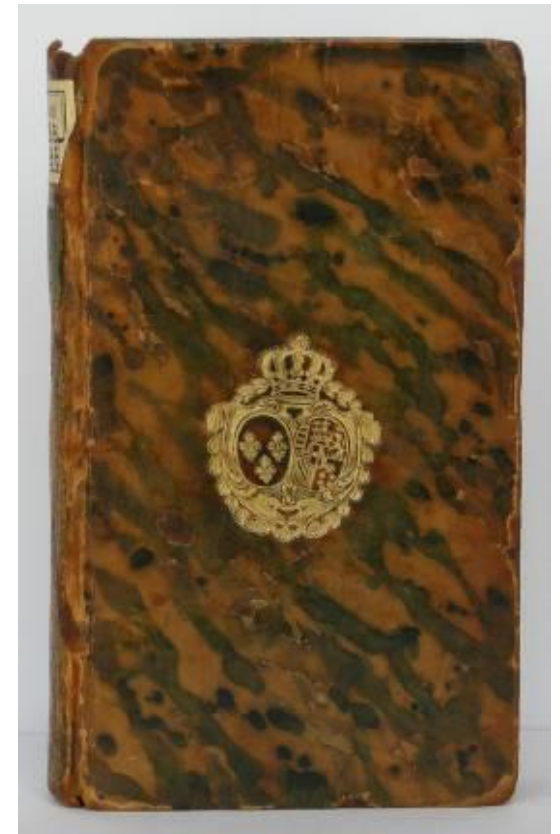
□ Principaux traitements caractéristiques du XVIII^e s.



- Écaille
> taches bleues et rouges



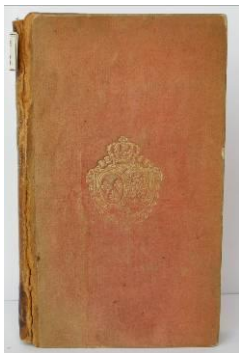
- Porphyre
> petites taches rouges



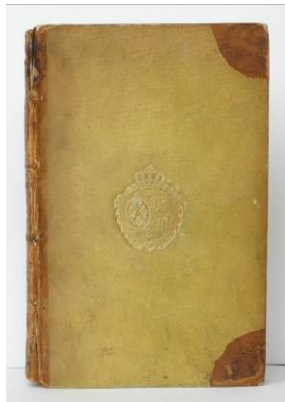
- Veiné
> lignes bleues, vertes

XVIII^e siècle

- **Demi-reliures** courantes en veau ou basane et papier à la colle

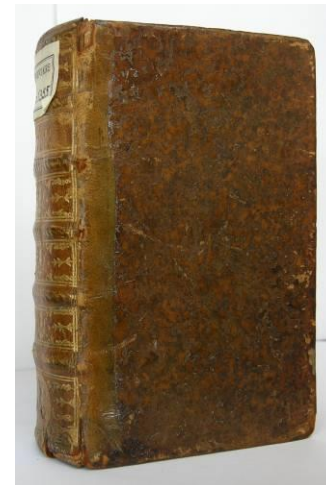


- Demi-reliure
 - > dos en cuir
 - > plats papier

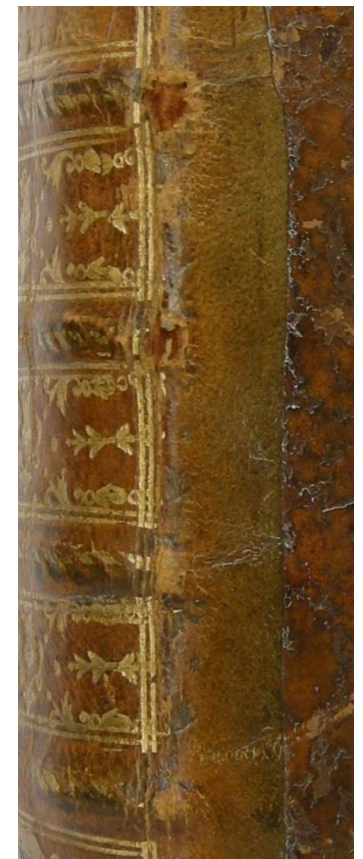


- Demi-reliures à coins

- **Reliures à dos rapporté**



- Dos collé au dos d'une reliure plus ancienne



XVIII^e siècle

□ Reliures soignées : couvertures en maroquin

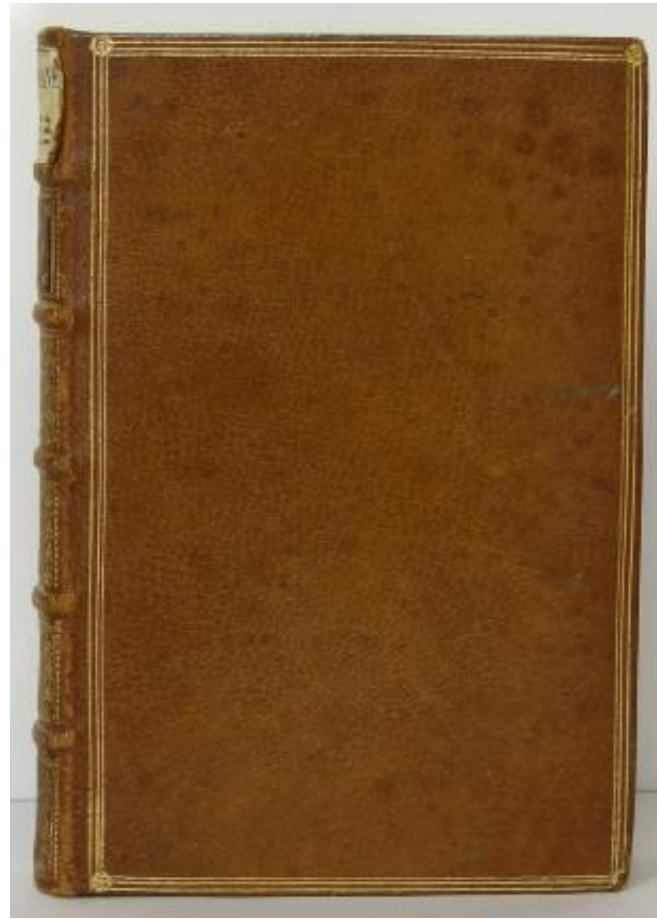
Encadrement 3 filets



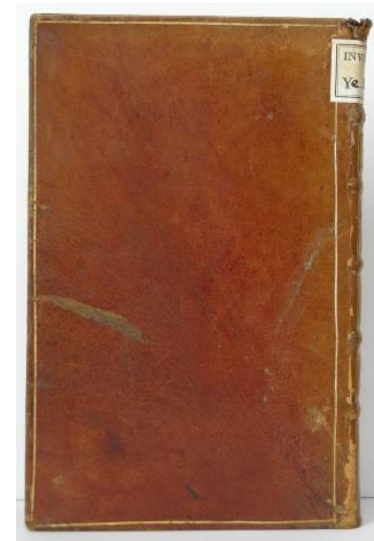
Ex-libris doré sur les plats

Reliure armoriée

Maroquin rouge



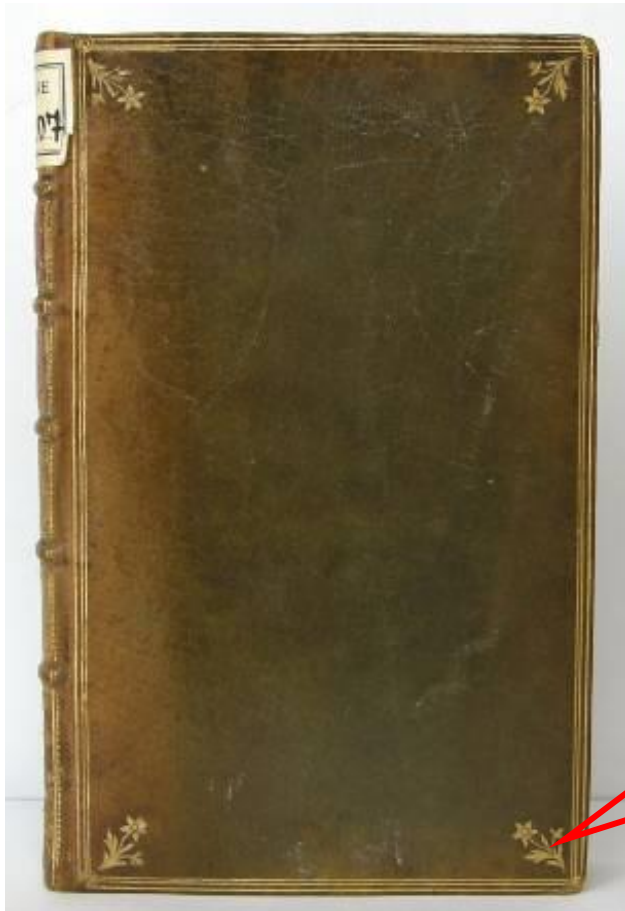
Maroquin citron



Basane orangée
> Qualité supérieure

XVIII^e siècle

□ Reliures soignées : couvertures en maroquin



Maroquin olive

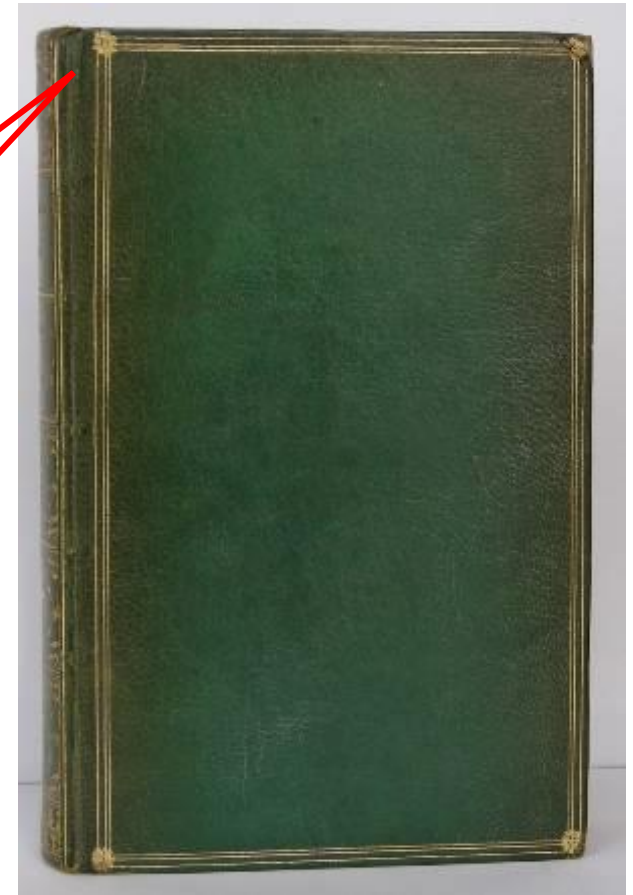
Encadrement 3 filets



Angles :

> Bouton floral

> Fleur au naturel



Maroquin vert

XVIII^e siècle

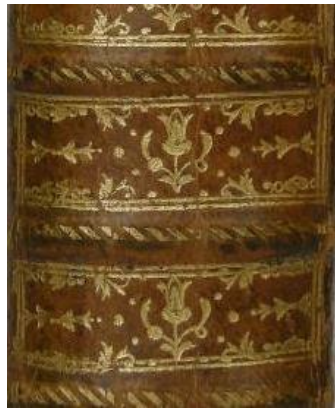
□ Aspect du dos - Reliures courantes et soignées > fleurs au naturel



Fer filigrané
Fin 17^e-début 18^e



Marguerite



Tulipe



Grenade



Gland



Palettes à motif floral

- * Dos à nerfs
- * Dos long
- * Dos long compartimenté

XVIII^e siècle

□ Aspect du Dos - Reliures soignées > grotesques



- * Dos à nerfs
- * Dos long
- Pièces de titre
 - > titrage
 - > tomaison
- Dos armoriés
 - > éléments blason
 - > chiffre, emblème



- Dos à la grotesque
 - > volutes en continu



XVIIIe siècle

- Aspect du Dos - Reliures soignées > dos néo-classiques, fin XVIIIe s.

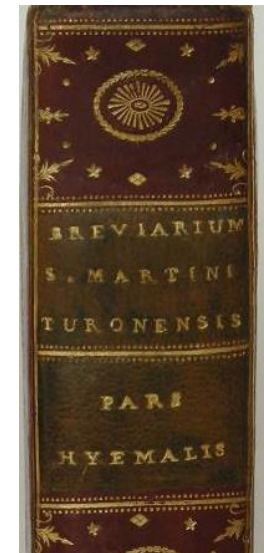
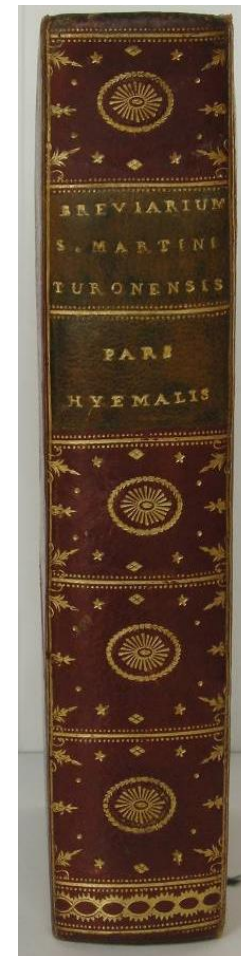


- Fer à l'oiseau
- Losange
- Palettes ornées

Dos long
compartimenté

- Titrage direct

Formes
géométriques



- Pièces de titre

XVIIIe siècle

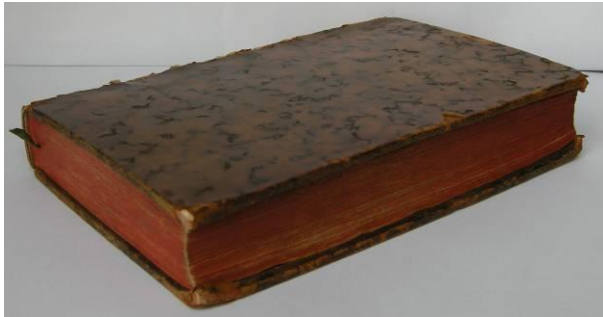
□ Tranchefiles

- simple
- à chapiteau
- teinte unie
- bicolore
- en cuir
- en tissu



XVIIIe siècle

□ Tranches



- Pleine teinte rouge ou bleu



- Jaspée rouge et bleu



- Marbrée cailloutée



- Dorée sur marbrure

XVIII^e siècle

□ Gardes > jeu complet

• Papiers marbrés



Papier zigzag



Papier feuille de chêne

XVIIIe siècle

□ Gardes > jeu complet



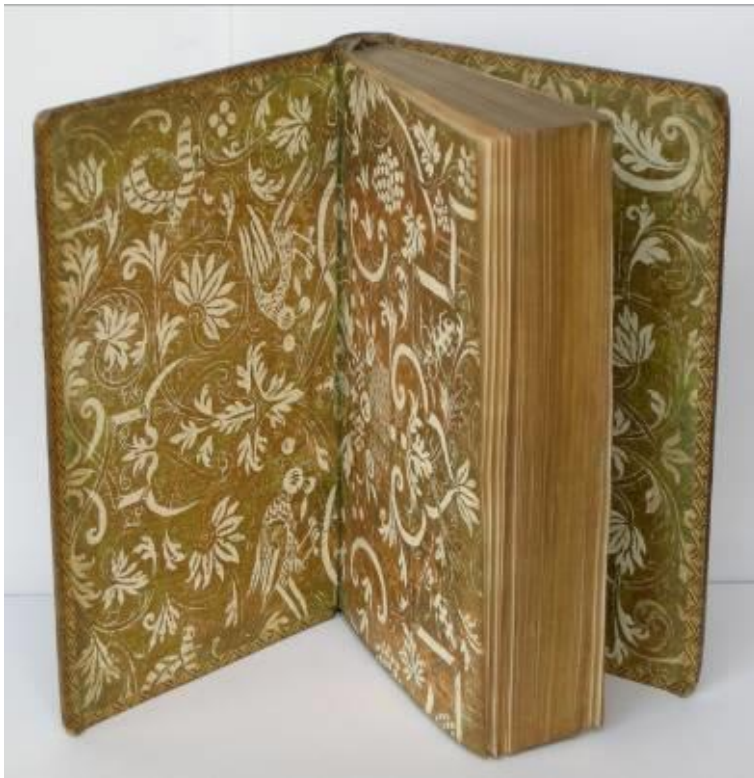
• Papiers dominotés



• Papiers à la colle

XVIIIe siècle

□ Gardes > jeu complet



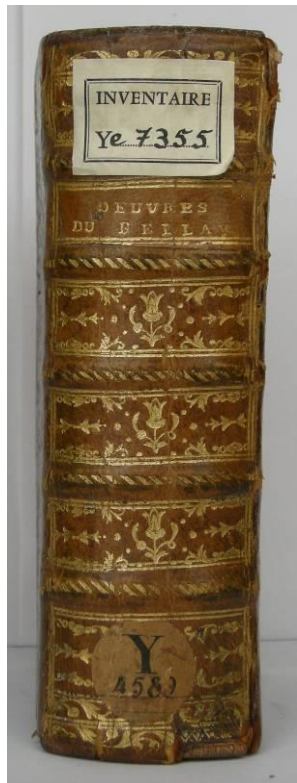
• Papiers dorés gaufrés



• Tissu > satin, tabis

XVIII^e siècle

- Aspect du Dos - Reliures courantes et soignées > fleurs au naturel

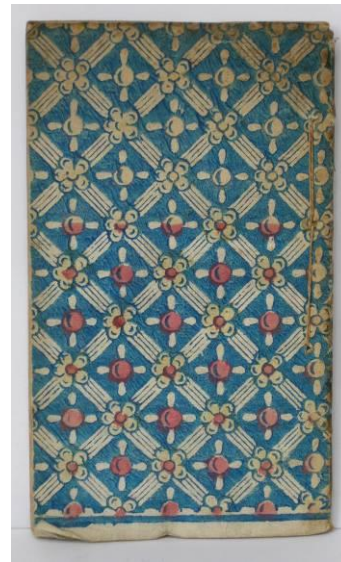
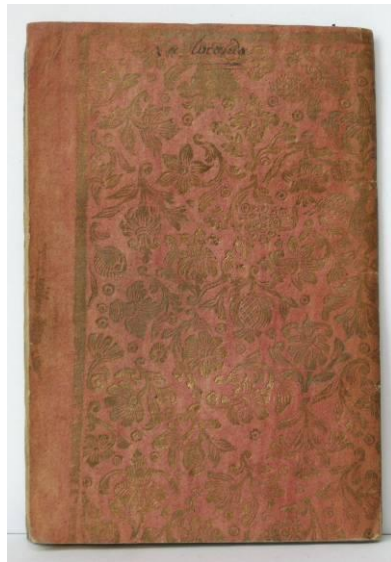


XVIIIe siècle

□ Livres brochés



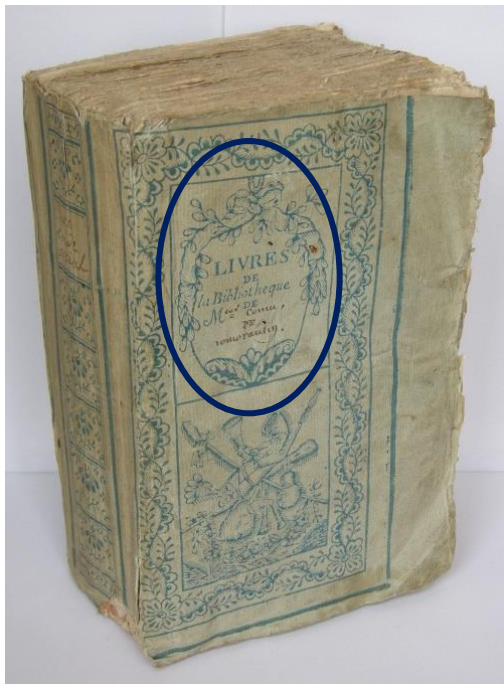
- Papier gaufré



- Papier dominoté



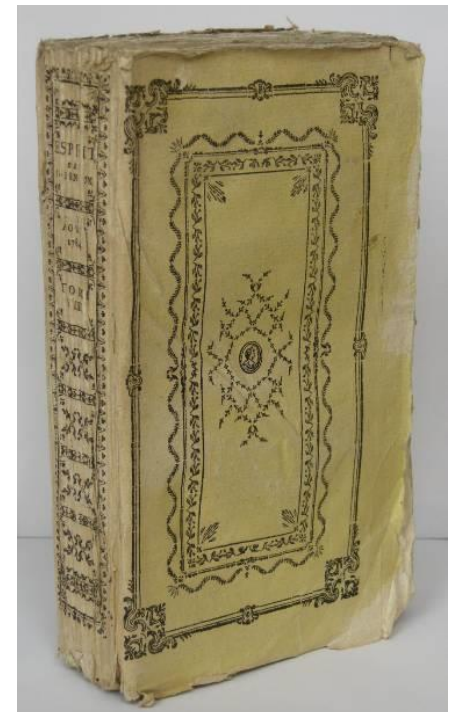
□ Couvertures imprimées



Couverture simple

Titre en blanc (dos)

Ex-libris d'attente (plat)



Couverture d'éditeur

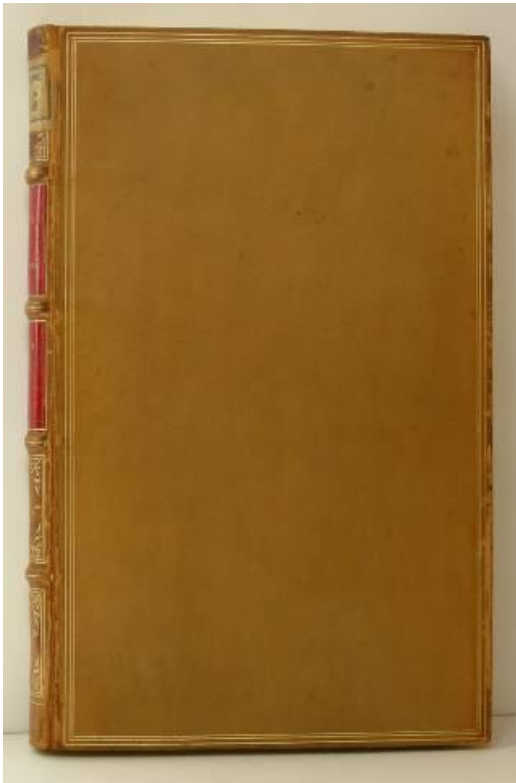
> complète

fin XVIIIe - début XIXe siècle

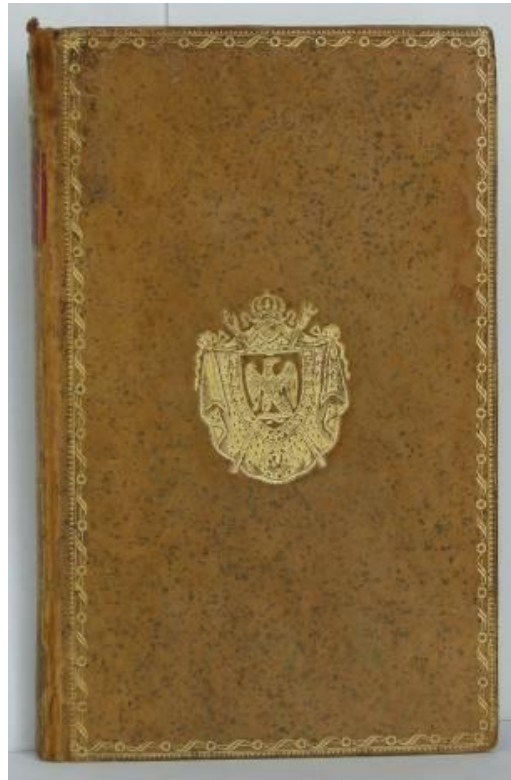
□ Couvrures en veau

Encadrement 3 filets ou fine bordure ornée (roulette)

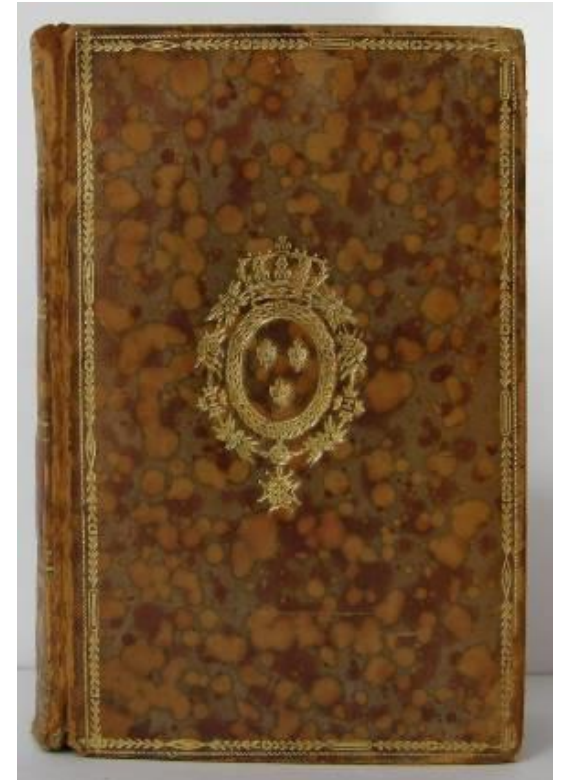
Reliures armoriées simples



• Blond



• Moucheté



• Marbré

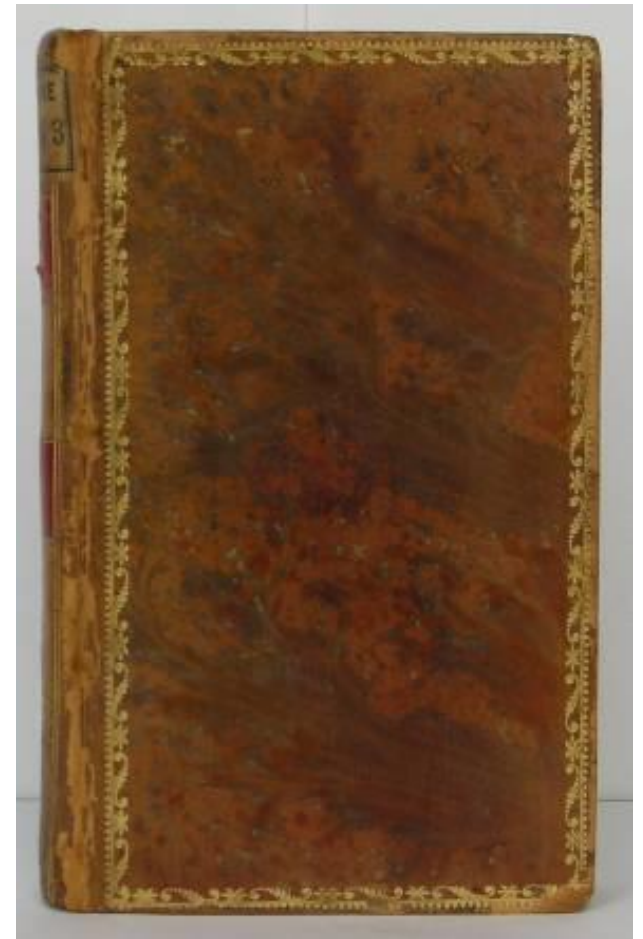
fin XVIIIe - début XIXe siècle

- **Couvrures en veau** > traitement caractéristique



Veau raciné
> Basane racinée

Reliures soignées
> courantes

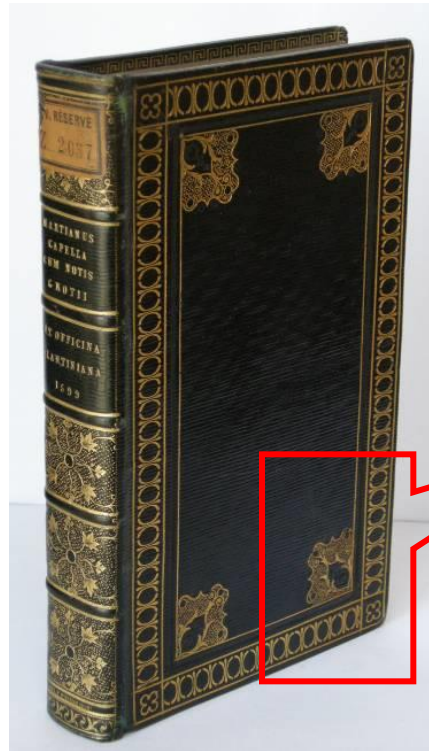


XIXe siècle

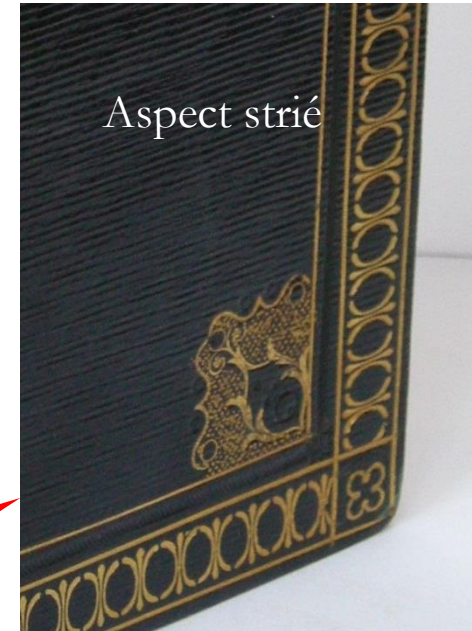
□ Couvrures en maroquin



- Maroquin classique



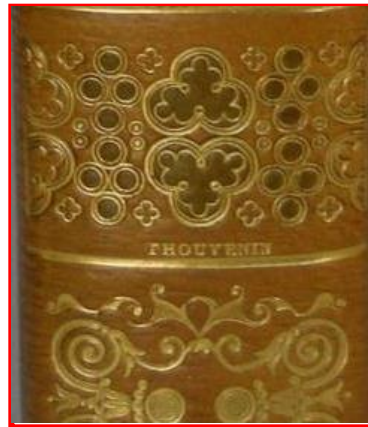
- Maroquin à grain long
- Dos à mille points
- Signature : BOZERIAN



XIX^e siècle

□ Demi-reliures soignées

Placement aléatoire des nerfs



- Dos orné
 - Fers gras
 - Signature
- >THOUVENIN



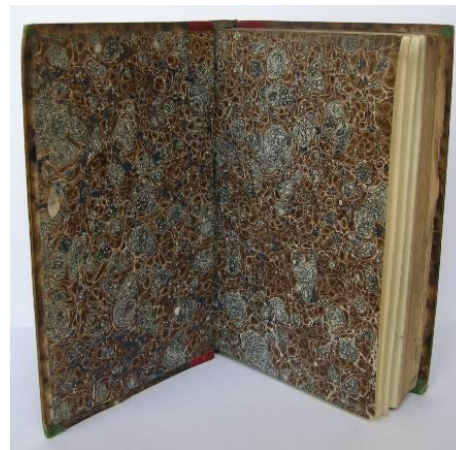
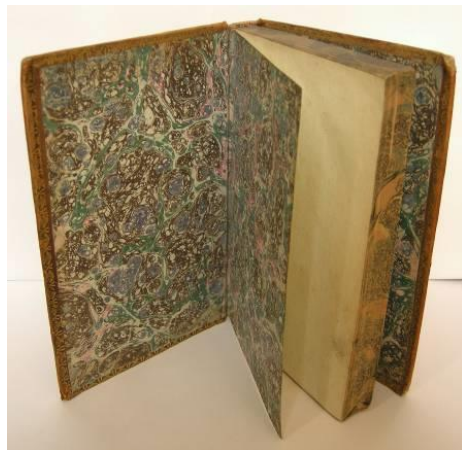
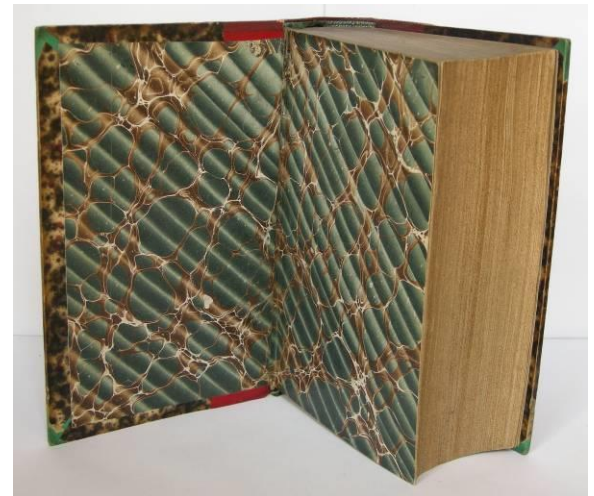
- Demi-marouquin

XIXe siècle

□ Gardes

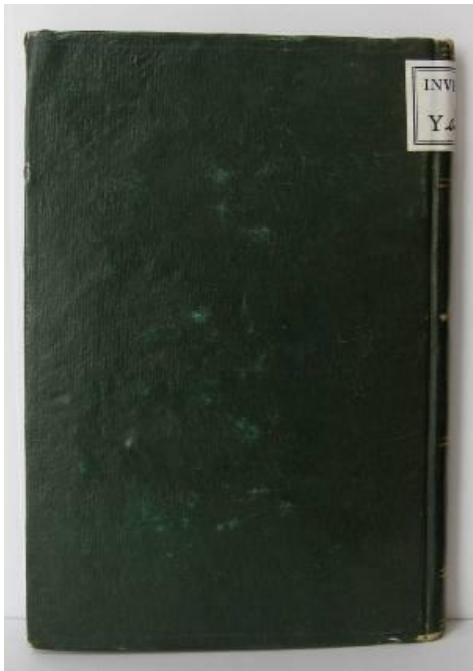


- Grande variété de papiers :
 - > Empire, persillé, veiné, coulé, ombré, caillouté,
 - > Aspect mat ou glacé.

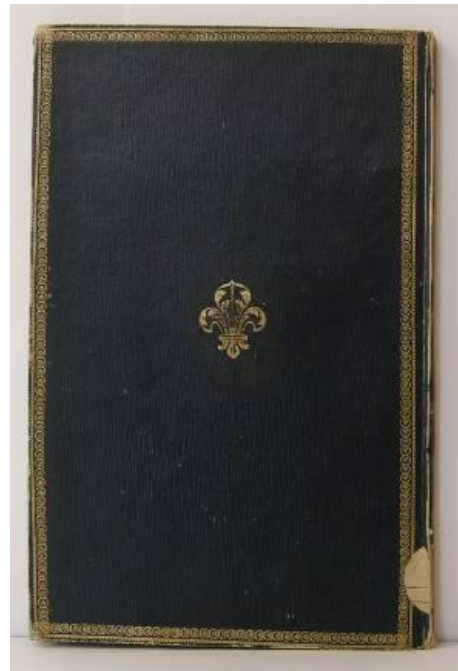


XIXe siècle

- Reliures courantes > plein papier, chagrin



- Plein papier maroquiné

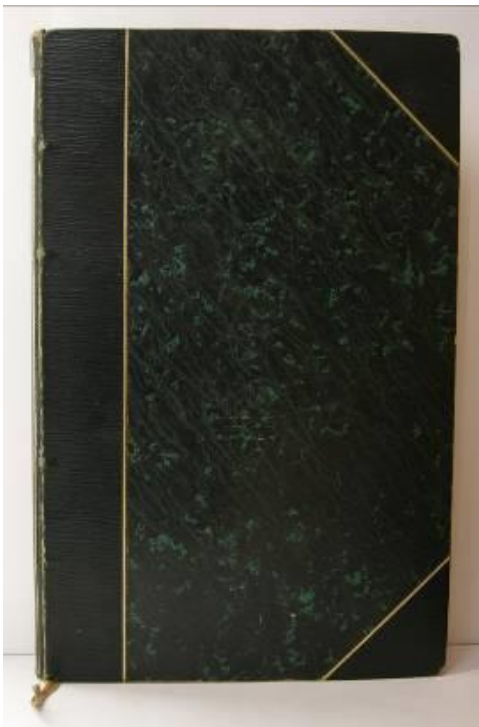


- Plein chagrin

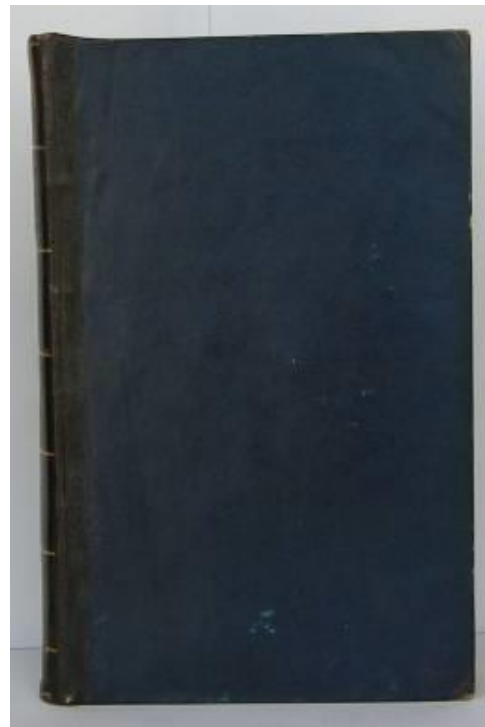


XIXe siècle

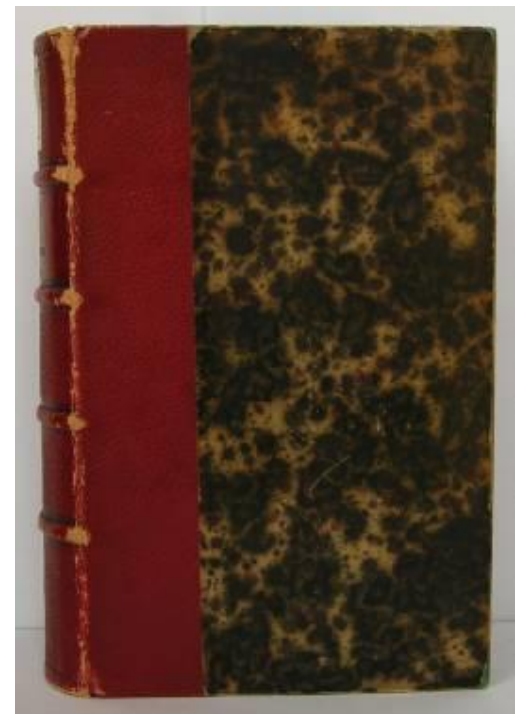
□ Reliures courantes > demi-reliures



• Demi reliure veau à coins



• Demi reliure basane



• Demi reliure chagrin

XIXe siècle

□ Aspect du dos

