

# Chargé(f/h) d'expositions et de valorisation (H/F)

## Cadre de l'offre d'emploi

Catégorie B, BIBAS

Emploi-type REFERENS, Bibliofil ou REME  
selon filière

Médiateur documentaire

Date souhaitée de prise de fonction

01/09/2025

Localisation du poste

45 rue des Saints Pères Paris 6e

Quotité de travail %

100%

Personne(s) à contacter

agathe.sanjuan@u-paris.fr

## REJOINDRE L'UNIVERSITÉ PARIS CITE

Ancrée au cœur de la capitale, l'université Paris Cité figure parmi les établissements français et internationaux les plus prestigieux grâce à sa recherche de très haut niveau, ses formations supérieures d'excellence, son soutien à l'innovation et sa participation active à la construction de l'espace européen de la recherche et de la formation.

Labellisée Idex depuis mars 2018, l'université Paris Cité s'appuie sur ses enseignants, ses chercheurs, ses enseignants-chercheurs, ses personnels administratifs et techniques, ses étudiants, pour développer des projets scientifiques à forte valeur ajoutée, et former les hommes et les femmes dont le monde de demain a besoin.

Des sciences exactes et expérimentales aux sciences humaines et sociales, en passant par la santé, l'université Paris Cité a fait de l'interdisciplinarité un marqueur fort de son identité. Elle compte aujourd'hui 64 000 étudiants, 7 500 personnels, 138 laboratoires, répartis au sein de ses trois grandes Facultés en Santé, Sciences et Société et Humanités et de l'institut de physique du globe de Paris.

Rejoindre l'université Paris Cité c'est faire le choix de l'exigence et de l'engagement au service de valeurs fortes ; celles du service public, de la rigueur scientifique et intellectuelle, mais aussi de la curiosité et de l'ouverture aux autres et au monde.

## PRÉSENTATION DE LA DIRECTION/STRUCTURE D'ACCUEIL DU POSTE

### PRÉSENTATION DE LA STRUCTURE

Sous l'égide du Directeur général des services de l'université Paris Cité (UPCité), la DGDBM (Direction générale déléguée aux bibliothèques et musées) met en œuvre la stratégie de l'établissement en matière de bibliothèques, archives scientifiques et musées :

- sur le plan de la diffusion des savoirs, un engagement fort en matière de Science ouverte et de dialogue sciences-société
- une attention particulière portée à la valorisation du patrimoine et de la production scientifiques de l'établissement, éléments d'excellence d'Université Paris Cité, et enjeux de rayonnement international
- une politique innovante de service conçue en co-design avec les usagers, qui implique le développement d'une culture de l'évaluation

Issue de la fusion de la BIUS (Bibliothèque interuniversitaire de santé) et des SCD des universités fondatrices Paris Descartes et Paris Diderot, la DGDBM d'Université Paris Cité se compose de 16 bibliothèques intégrées et d'un musée (voir implantations en annexe), collaborant avec 4 bibliothèques associées. Son action s'appuie sur plus de 250 agents et un budget annuel de plus de 7 M€.

## MISSIONS DU PÔLE PATRIMOINE CULTURE ET RAYONNEMENT SCIENTIFIQUES

Dans l'organisation générale de la DGDBM, le Pôle patrimoine, culture et rayonnement scientifiques garantit la mise en œuvre coordonnée, effective, efficace, efficiente, pertinente et cohérente du projet de direction de la DGD sur son périmètre d'expertise, pour l'ensemble des entités de la structure (18 bibliothèques et 1 musée) :

- en articulation étroite et concertée avec l'ensemble des autres Pôles de la DGDBM
- en dialogue constant avec le Vice-Président délégué Culture, science et société.

## MISSIONS ET ACTIVITÉS

### Mission principale

Sous la responsabilité directe du Directeur du Pôle patrimoine, culture et rayonnement scientifiques,

- assistance à la réalisation des expositions et manifestations (60% ETP)
- assistance aux actions de valorisation numérique (30% ETP)
- services aux publics (10% ETP)

### Descriptif des activités

Assistance à la réalisation des expositions et manifestations :

- contribuer à tous les aspects du processus de réalisation des expositions avec les collaborateurs de la DGDBM impliqués dans ces projets (régie, commandes, scénographie, catalogue, conditions matérielles)
- assurer le suivi des documents exposés en régie notamment des prêts extérieurs
- assurer le suivi des montages et démontages

Assistance aux actions de valorisation numérique

- contribuer à la réalisation des expositions virtuelles ou autres produits numériques, notamment dans la future bibliothèque numérique Numerabilis
- participer à valoriser les collections par la recherche ou la diffusion de connaissances

Services aux publics

- Participation au service posté en salles de lecture (site d'exercice à définir)

### Encadrement

Non

### Niveau diplôme souhaité (facultatif)

- Niveau III - Bac+2 DUT BTS ou diplôme équivalent

### Compétences et aptitudes professionnelles requises

Connaissances :

- Missions et fonctions des bibliothèques
- Connaissance des ressources documentaires utilisées et produites dans le cadre universitaire et des enjeux associés : accès, politique documentaire, mise en valeur, conservation, reproduction, droits afférents
- Bonne culture générale
- Bonne connaissance des bibliothèques numériques
- Conservation préventive, normes de conservation et d'exposition
- Muséologie et muséographie
- Maîtrise des outils professionnels du métier des bibliothèques et/ou musées

- Connaissance ou expérience en médiation
- Cadre légal et déontologie
- Anglais

#### Compétences opérationnelles :

- Capacité à travailler en mode projet et en réseau
- Savoir planifier et respecter des délais
- Assurer la bonne circulation de l'information
- Communication orale et écrite de bon niveau
- Capacité à dialoguer avec tous types d'interlocuteurs
- Maîtrise des outils bureautiques
- Appliquer les règles de sécurité

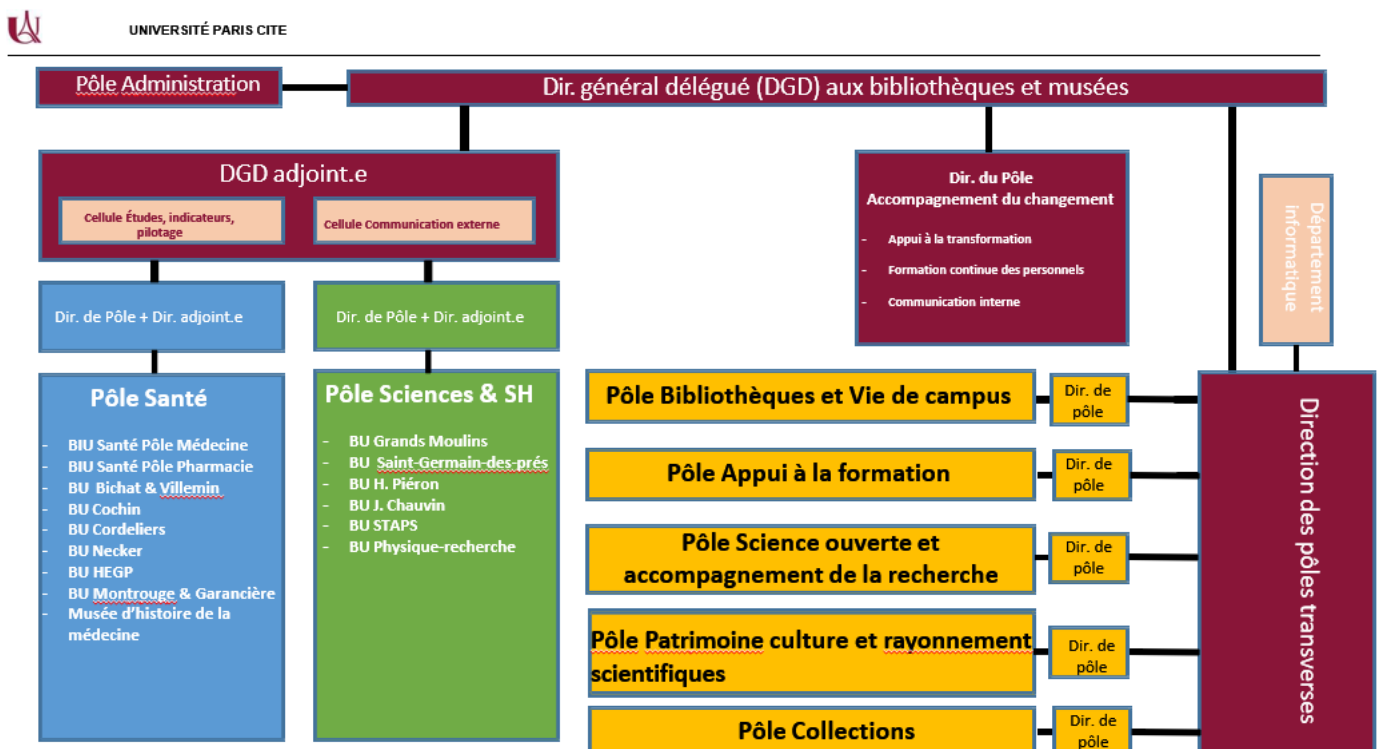
#### Compétences comportementales :

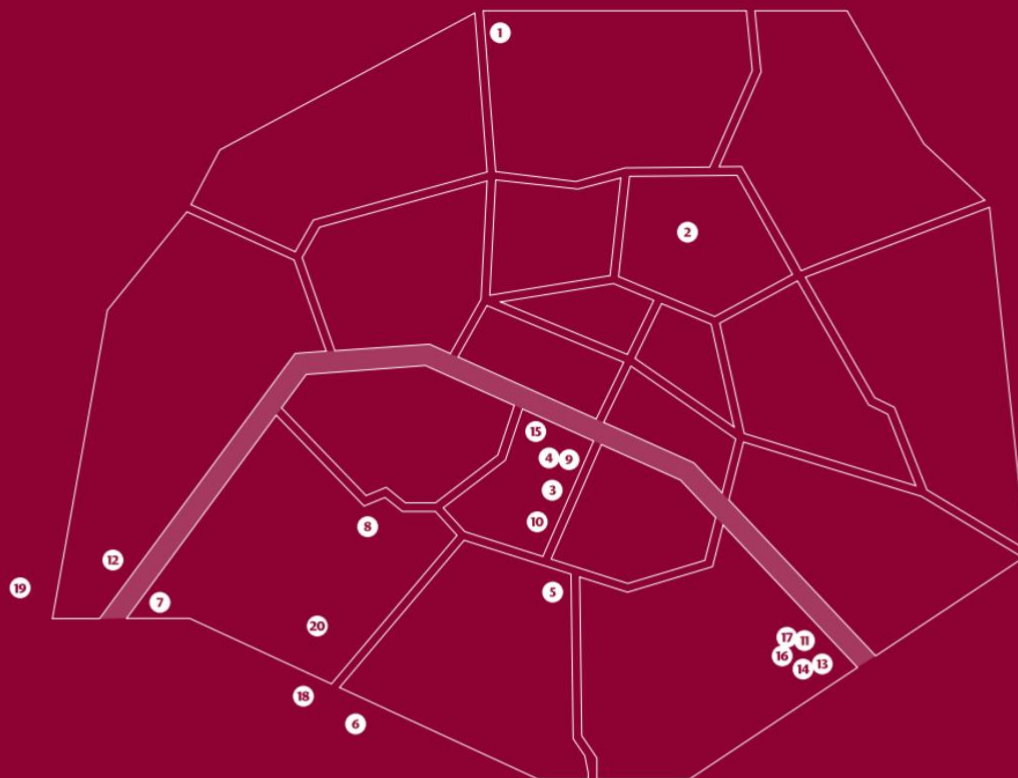
- Sens du service public, attention portée à la continuité et à la qualité du service rendu
- Rigueur, fiabilité
- Réactivité
- Autonomie, confiance en soi
- Esprit d'équipe et grand sens du relationnel
- Gestion du stress

#### Conditions particulières d'exercice

- Régime de travail : 37h30 hebdomadaires, 50 jours de congés/an. Télétravail possible.
- Adaptation aux horaires d'ouverture du site d'exercice du service public
- Flexibilité horaire liée aux temps forts des manifestations culturelles et scientifiques (vernissages, montage/démontage des expositions, ...)
- Déplacements entre les bibliothèques et musée du réseau (réunions, constats d'état, dialogue avec les équipes)

### ORGANIGRAMME FONCTIONNEL DE LA DGD





## Les bibliothèques de l'université Paris Cité

Le réseau compte 20 bibliothèques au service de la pédagogie et de la recherche.

### SANTÉ

- 1 Bibliothèque Xavier-Bichat**  
MÉDECINE - SITE BICHAT  
16 rue Henri Huchard | Paris 18<sup>e</sup>

---

- 2 Bibliothèque Villemain**  
MÉDECINE - SITE VILLEMEN  
10 avenue de Verdun | Paris 10<sup>e</sup>

---

- 3 Bibliothèque Garancière**  
ODONTOLOGIE - SITE GARANCIÈRE  
5 rue Garancière | Paris 6<sup>e</sup>

---

- 4 Bibliothèque des Cordeliers**  
MÉDECINE - SITE DES CORDELIERS  
15 rue de l'École de Médecine | Paris 5<sup>e</sup>

---

- 5 Bibliothèque Cochin**  
MÉDECINE - SITE COCHIN  
24 rue du Faubourg Saint-Jacques | Paris 14<sup>e</sup>

---

- 6 Bibliothèque Montrouge**  
ODONTOLOGIE - SITE MONTROUGE  
1 rue Maurice Arnoux | Montrouge

---

- 7 Bibliothèque hospitalo-universitaire de l'hôpital européen Georges-Pompidou**  
MÉDECINE - HÔPITAL EUROPÉEN GEORGES-POMPIDOU  
20 rue Leblanc | Paris 15<sup>e</sup>

---

- 8 Bibliothèque Necker**  
MÉDECINE - SITE NECKER  
160 rue de Vaugirard | Paris 15<sup>e</sup>

---

- 9 Bibliothèque Interuniversitaire de Santé Médecine**  
SITE ODÉON  
12 rue de l'École de Médecine | Paris 6<sup>e</sup>

---

- 10 Bibliothèque Interuniversitaire de Santé Pharmacie**  
SITE OBSERVATOIRE  
4 avenue de l'Observatoire | Paris 6<sup>e</sup>

### SCIENCES

- 11 Bibliothèque des Grands Moulins**  
CAMPUS DES GRANDS MOULINS  
5 rue Thomas Mann | Paris 13<sup>e</sup>

---

- 12 Bibliothèque de l'IUT de Paris - Rives de Seine**  
SITE MIRABEAU  
143 avenue de Versailles | Paris 16<sup>e</sup>

---

- 13 Bibliothèque de Physique Recherche**  
CAMPUS DES GRANDS MOULINS  
12 rue Alice Domon et Léonie Duquet | Paris 13<sup>e</sup>

---

- 14 Bibliothèque Mathématiques Informatique Recherche (MIR)**  
CAMPUS DES GRANDS MOULINS  
8 place Aurélie Nemours | Paris 13<sup>e</sup>

---

- 15 Bibliothèque Saint-Germain-des-Prés**  
CAMPUS SAINT-GERMAIN-DES-PRÉS  
45 rue des Saints-Pères (bâtiment Jacob) | Paris 6<sup>e</sup>

### SOCIÉTÉS ET HUMANITÉS

- 11 Bibliothèque des Grands Moulins**  
CAMPUS DES GRANDS MOULINS  
5 rue Thomas Mann | Paris 13<sup>e</sup>

---

- 12 Bibliothèque de l'IUT de Paris - Rives de Seine**  
SITE MIRABEAU  
143 avenue de Versailles | Paris 16<sup>e</sup>

---

- 15 Bibliothèque Saint-Germain-des-Prés**  
CAMPUS SAINT-GERMAIN-DES-PRÉS  
45 rue des Saints-Pères (bâtiment Jacob) | Paris 6<sup>e</sup>

---

- 16 Bibliothèque du Centre Jacques-Seebacher**  
CAMPUS DES GRANDS MOULINS  
9 rue Thomas Mann | Paris 13<sup>e</sup>

---

- 17 Bibliothèque de l'UFR LCAO (Langues et civilisations de l'Asie orientale)**  
CAMPUS DES GRANDS MOULINS  
5 rue Thomas Mann | Paris 13<sup>e</sup>

---

- 18 Bibliothèque Jeanne-Chauvin**  
DROIT, ÉCONOMIE, GESTION - SITE MALAKOFF - PORTE DE VANVES  
10 avenue Pierre Larousse | 92240 Malakoff

---

- 19 Bibliothèque Henri-Piéron**  
PSYCHOLOGIE - SITE BOULOGNE  
71 avenue Edouard Vaillant | 92100 Boulogne-Billancourt

---

- 20 Bibliothèque des Sciences et Techniques des Activités Physiques et Sportives**  
SITE LACRETELLE  
1 rue Lacretelle (2<sup>e</sup> étage) | Paris 15<sup>e</sup>